

VINDBRUK DALSLAND

Edsleskogsområdet (Å6 södra och Å6 norra)

Denna information har sammanställts på grund av uteblivet bildmontage i presentationen av Vindbruk Dalsland.

Fotomontage: Björn Carlén carlen.bjorn@telia.com

Motståndare till vindkraftsetablering i Edsleskog, ett av Länsstyrelsen fredat område. Kontaktperson: Elisabeth Wennberg 0532-510 60 pintura@swipnet.se



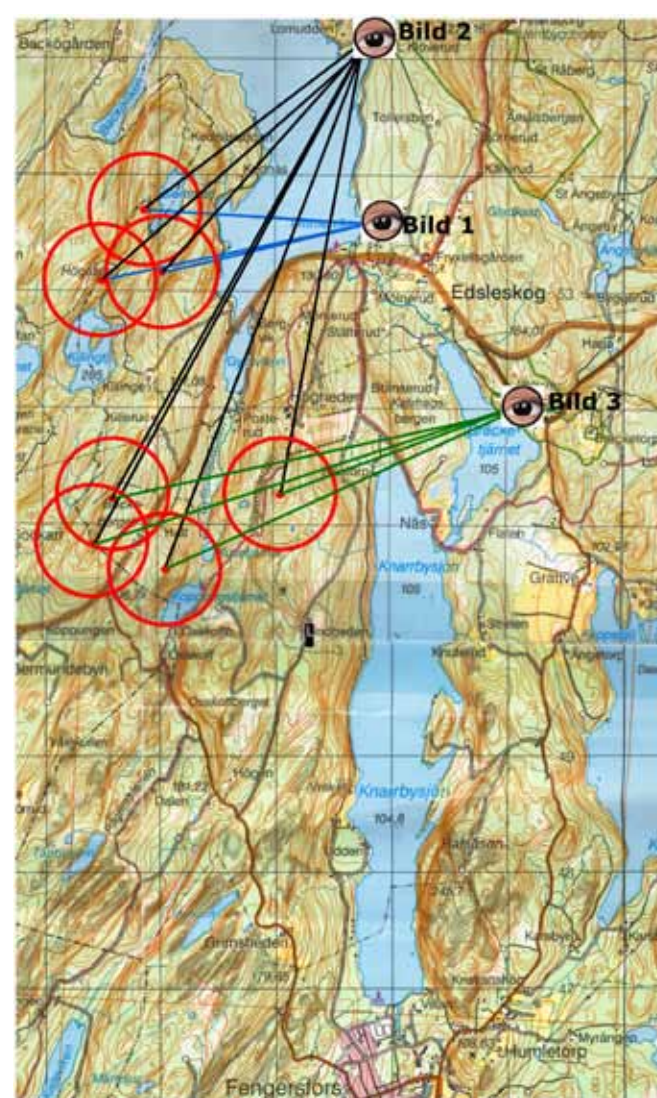
Bloms varuhus i Mellerud

Den vänstra snurran är vad vi är vana att se. Den stora är de planerade i Edsleskog (7 st med 160 meters höjd). De flesta av de övriga 343 verken som är planerade i Dalsland kommer att vara högre.

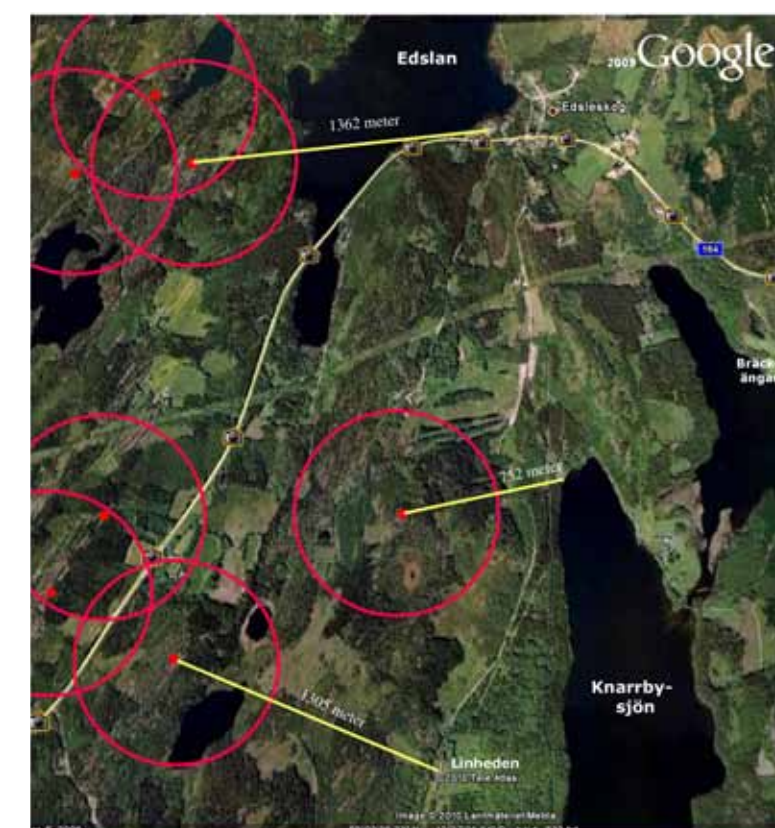
Föreslagna vindkraftverk i Edsleskog enligt Åmåls kommuns förslag. Rekommenderad säkerhetszon på 500 meter runt varje verk samt några avstånd till boendemiljö är markerade. Rapporterad ljudskugg- och reflexstörning är ca 2.000 meter.

Konsekvens (Citat från Plan för Vindbruk Dalsland):

”En vindkraftsetablering i området medför visuell påverkan från land och vatten. Vindkraftsparken kommer att synas från områdena utmed Dalslands kanal och sjösystem och från omkringliggande naturreservat. Vindkraftsparken kan även medföra påverkan på växt- och djurliv.”



Synvinklar från tre olika platser i Edsleskog. Se nedanstående tre bilder.



Google-Earth version av Edsleskogsområdet. Här finns också några avstånd inlagda samt säkerhetsområden. (De röda cirklarna med radie på 500 meter).



Bild 1. Område Å6 Norra. Vy mot väster från Timmerviken, Edslan. Skuggbildningar och ljusreflexer blir periodvis påtagliga för de boende vid den här viken i det så kallade ”Området”.



Edslan, Dalsland
Utsikt från Edsleskogs badvik

Bild 2. Område Å6 Södra & Norra. Vy mot sydväst från badviken, Edslan.



Bräcke ängar
Dalsland

Bild 3. Område Å6 Södra. Vy mot väst-sydväst från naturreservatet ”Bräcke ängar”, Liljekullen

Information om vad som händer finns vid: www.vindbrukdalsland.se
Eventuella synpunkter senast den 30 juni. E-post: vindbruk@dalsland.se
Vindbruksplanen för hela Dalsland finns på biblioteken.
eller <http://www.dalsland.se/page/23396/page.htm>