

Bildtitel

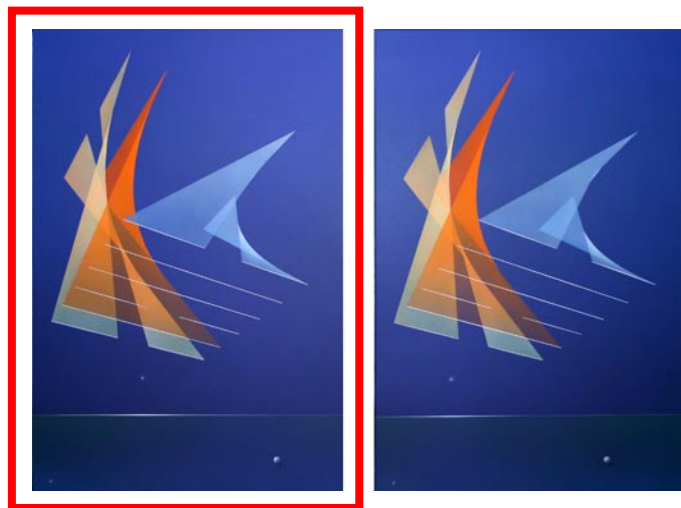
I CHING - K'UN I (Stereo)

(För höger öga)

Konstnär Björn Carlén
Bostadsadress Nolbygatan 5
Postadress 662 33 ÅMÅL
Tfn och Fax / Mobil 0532-14191 / 0708-350831
E-post carlen.bjorn@telia.com
Webb-adress www.bjorn-carlen.se

Teknik akryl
Färgfabrikat Rowney Acrylic
Målat på Belgisk linneduk
Ram HxB i cm 121 x 81 + 121 x 81
Bilyta i cm 120 x 80 + 120 x 80
Tillverkningsår 2005

Övrigt Denna bilden är för höger öga och skall från betraktaren sett **placeras till vänster** på väggen. Avståndet mellan de två bilderna kan vara mellan 6-12 cm. Lagom betraktningssavstånd är 3-6 meter.

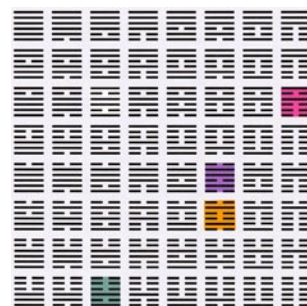
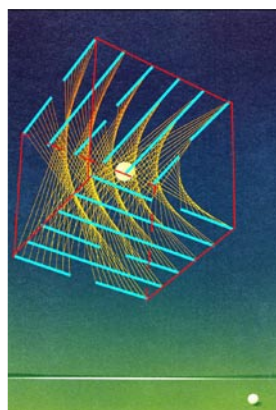
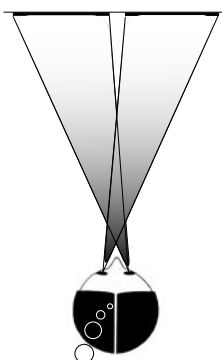
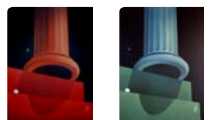


Björn Carlén
målare och grafiker
Nolbygatan 5
662 33 Åmål

Tel & Fax 0532 - 141 91 Mobil 0708 - 35 08 31
E-mail: carlen.bjorn@telia.com
www.bjorn-carlen.se

SÅ HÄR BETRAKTAR DU EN DIREKTSTEREOSKOPISK BILD

1. Placera dig mitt framför den stereoskopiska bilden. Ju större bild desto längre avstånd. Ett betraktningssavstånd på 2 till 3 gånger dubbelbildens bredd brukar bli lagom.
2. Vinda något med ögonen. Vänster öga skall riktas mot den högra delbilden och höger öga mot den vänstra. Efter ett litet tag ser du tre bilder.
3. Koncentrera dig på den framkallade tredje mittbilden. Slappna av något med vändningen. Det skall inte kännas ansträngande att betrakta mittbilden.
4. Nu ser du förhoppningsvis mittbilden helt klart och stereoskopiskt. Du kan också med blicken röra dig inom bilden. Är det, som i det här exemplet, två olika färgsättningar på de bägge delbilderna, får du även en "stereoskopisk" färgblandning.
5. Tycker du att de två suddiga sidobilderna stör ditt seende, kan du med handflatorna begränsa ditt synfält. Behåll ditt stereoskopiska synsätt och skärma med handflatorna av ditt seende, så att endast mittbilden blir kvar. (Se teckningen till höger). Händerna bör vara nära ansiktet, ca sex till tio cm kan vara lagom. Den stereoskopiska bilden blir nu ännu tydligare.
6. Lyckas du inte få fram stereobilden vid första försöket skall du inte ge upp. De flesta klarar detta med litet övning.



Orange K'an Lila K'un
Rosa Ch'in Grön Ming I

I CHING

I Ching har sitt ursprung i mytisk forntid. Nästan alla stora och viktiga tankar som har utvecklats under Kinas mångtuseneriga historia har inspirerats av detta verk. Den kinesiska filosofins båda riktningar, konfucianismen och taoismen, har här sina gemensamma rötter.

I Ching består av 64 hexagram. Endast ett av dessa består av enbart hela linjer (6 st yang-linjer) och endast ett av enbart brutna linjer (6 st yin-linjer). Alla de övriga 62 är en blandning av hela och brutna linjer. Samtliga 64 kombinationer är tolkningsbara.

Lever vi i ett universum där ting och händelser är isolerade och utan förbindelse med varandra, eller i ett universum där allt som händer är en del av en enda väldig inbördes förbunden helhet, en aldrig sinande ström av förbindelser som sträcker sig från de första orsakerna in i en avlägsen framtid? Om den senare uppfattningen är riktig finns det egentligen inte något som kan kallas slump. Varje händelse, inklusive hur ett kort kommer upp eller ett mynt faller orsakas av en kedja händelser, förmimelsebara eller ej. I Ching speglar denna filosofi om händelsernas samband och är ett av de äldsta kända spådomsystemen.

I samtliga "I Ching - K'un" - bilder (markerat med violett i den svartvita bilden här ovanför) har jag gjort hexagrammet "K'UN" två gånger, en nedre och en övre version där den övre är vriden 90 grader i förhållande till den nedre. De två hexagrammen kan alltså inskrivas i en kub. Se bilden här ovan.

I den här bilden, I Ching - K'un I (Alt II), har jag nöjt mig med att sammanlänka två brutna och en heldragen linje i hexagrammen. På det sättet har jag fått en "luftigare" formgivning.

Bildtitel

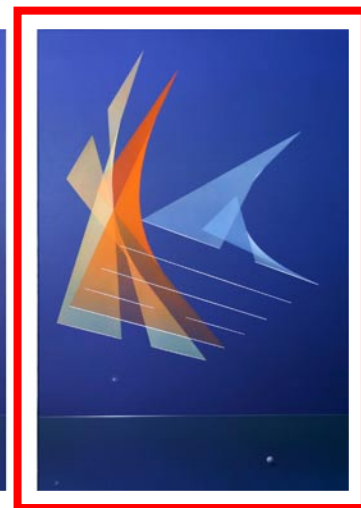
I CHING - K'UN I (Stereo)

(För vänster öga)

Konstnär Björn Carlén
Bostadsadress Nolbygatan 5
Postadress 662 33 ÅMÅL
Tfn och Fax / Mobil 0532-14191 / 0708-350831
E-post carlen.bjorn@telia.com
Webb-adress www.bjorn-carlen.se

Teknik akryl
Färgfabrikat Rowney Acrylic
Målat på Belgisk linneduk
Ram HxB i cm 121 x 81 + 121 x 81
Bilyta i cm 120 x 80 + 120 x 80
Tillverkningsår 2005

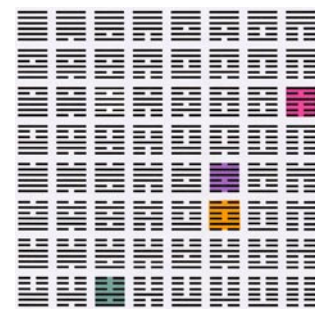
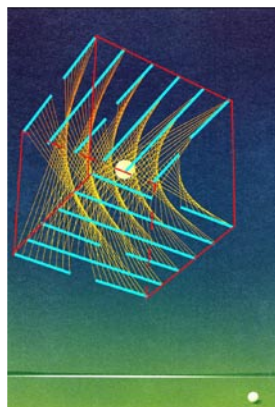
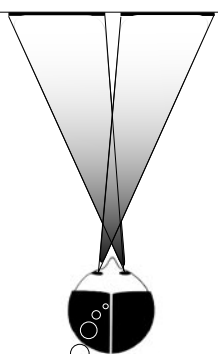
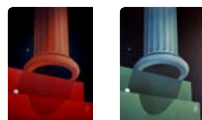
Övrigt Denna bilden är för vänster öga och skall från betraktaren sett **placeras till höger** på väggen. Avståndet mellan de två bilderna kan vara mellan 6-12 cm. Lagom betraktningssavstånd är 3-6 meter.



Björn Carlén
målare och grafiker
Nolbygatan 5
662 33 Åmål
Tel & Fax 0532 - 141 91 Mobil 0708 - 35 08 31
E-mail: carlen.bjorn@telia.com
www.bjorn-carlen.se

SÅ HÄR BETRAKTAR DU EN DIREKTSTEREOSKOPISK BILD

1. Placera dig mitt framför den stereoskopiska bilden. Ju större bild desto längre avstånd. Ett betraktningssavstånd på 2 till 3 gånger dubbelbildens bredd brukar bli lagom.
2. Vinda något med ögonen. Vänster öga skall riktas mot den högra delbilden och höger öga mot den vänstra. Efter ett litet tag ser du tre bilder.
3. Koncentrera dig på den framkallade tredje mittbilden. Slappna av något med vridningen. Det skall inte kännas ansträngande att betrakta mittbilden.
4. Nu ser du förhoppningsvis mittbilden helt klart och stereoskopiskt. Du kan också med blicken röra dig inom bilden. Är det, som i det här exemplet, två olika färgsättningar på de bägge delbilderna, får du även en "stereoskopisk" färgblandning.
5. Tycker du att de två suddiga sidobilderna stör ditt seende, kan du med handflatorna begränsa ditt synfält. Behåll ditt stereoskopiska synsätt och skärma med handflatorna av ditt seende, så att endast mittbilden blir kvar. (Se teckningen till höger). Händerna bör vara nära ansiktet, ca sex till tio cm kan vara lagom. Den stereoskopiska bilden blir nu ännu tydligare.
6. Lyckas du inte få fram stereobilden vid första försöket skall du inte ge upp. De flesta klarar detta med litet övning.



Orange K'an Lila K'un
Rosa Ch'in Grön Ming I

I CHING

I Ching har sitt ursprung i mytisk forntid. Nästan alla stora och viktiga tankar som har utvecklats under Kinas mångtusenåriga historia har inspirerats av detta verk. Den kinesiska filosofins båda riktningar, konfucianismen och taoismen, har här sina gemensamma rötter.

I Ching består av 64 hexagram. Endast ett av dessa består av enbart hela linjer (6 st yang-linjer) och endast ett av enbart brutna linjer (6 st yin-linjer). Alla de övriga 62 är en blandning av hela och brutna linjer. Samtliga 64 kombinationer är tolkningsbara.

Lever vi i ett universum där ting och händelser är isolerade och utan förbindelse med varandra, eller i ett universum där allt som händer är en del av en enda väldig inbördes förbunden helhet, en aldrig sinande ström av förbindelser som sträcker sig från de första orsakerna in i en avlägsen framtid? Om den senare uppfattningen är riktig finns det egentligen inte något som kan kallas slump. Varje händelse, inklusive hur ett kort kommer upp eller ett mynt faller orsakas av en kedja händelser, förmimmelsebara eller ej. I Ching speglar denna filosofi om händelsernas samband och är ett av de äldsta kända spådomsystemen.

I samtliga "I Ching - K'un" - bilder (markerat med violett i den svartvita bilden här ovanför) har jag gjort hexagrammet "K'UN" två gånger, en nedre och en övre version där den övre är vriden 90 grader i förhållande till den nedre. De två hexagrammen kan alltså inskrivas i en kub. Se bilden här ovan.

I den här bilden, I Ching - K'un I (Alt II), har jag nöjt mig med att sammanlänka två brutna och en heldragen linje i hexagrammen. På det sättet har jag fått en "luftigare" formgivning.