

Etsnyckel för akvatint (Fin grund. Värdena är tryck på Hahnemühle 300 g. Färg Artools cold black) **Järnkloridlösning 20 grader C. 7,5 Bé-grader**

← Grund nr 2. →		Grund nr 1.
		1 + 5 sek = 5 sek
		2 + 5 sek = 10 sek
		3 + 5 sek = 15 sek
		4 + 8 sek = 23 sek
		5 + 10 sek = 33 sek
		6 + 20 sek = 53 sek
		7 + 27 sek = 1'20''
		8 + 40 sek = 2 min
		9 + 60 sek = 3 min
		10 + 45 sek = 3'45''
		11 + 45 sek = 4'30''
		12 + 2'15'' = 6'45''
		13 + 8'15'' = 15 min
		14 + 25 min = 40 min
		15 + 25 min = 65 min

Inom det här området och inom tänkta ytor längre till vänster borde värdena bli mycket mörka men så är inte alltid fallet. Tvärtom tar grunderna ofta ut varandra vilket resulterar i ljusare partier istället för mörkare.

10.	+ 45 sek = 3'45''
9.	+ 60 sek = 3 min
8.	+ 40 sek = 2 min
7.	+ 27 sek = 1'20''
6.	+ 20 sek = 53 sek
5.	+ 10 sek = 33 sek
4.	+ 8 sek = 23 sek
3.	+ 5 sek = 15 sek
2.	+ 5 sek = 10 sek
1.	+ 5 sek = 5 sek

Nästan omöjligt på stora ytor

Järnklorid. Svag lösning 7,5 Be°



Björn Carlén
Målare och grafiker
carlen.bjorn@telia.com

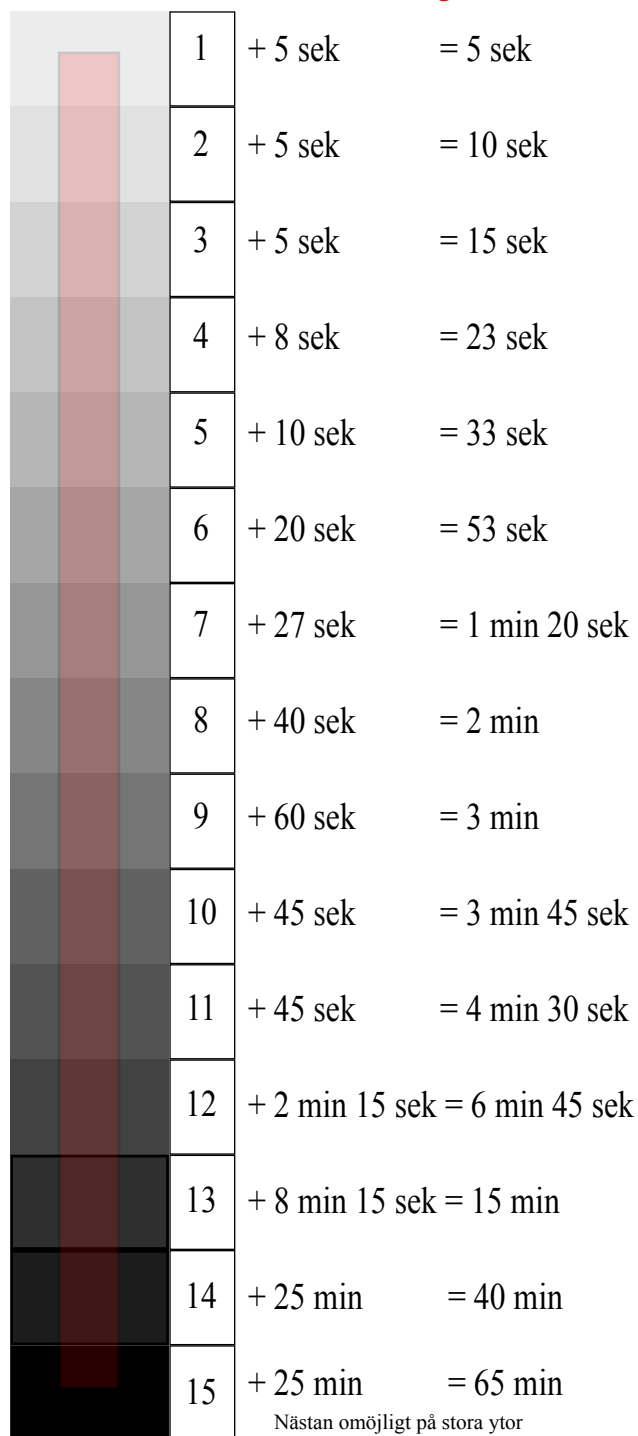
Nolbygatan 5 662 33 Åmål, Sweden
Tfn +46(0)532-141 91 / 0708-35 08 31

www.bjorn-carlen.se

Gråskala att användas tillsammans med etsnyckel för akvatint



Järnklorid. Svag
lösning 7,5 Be^o

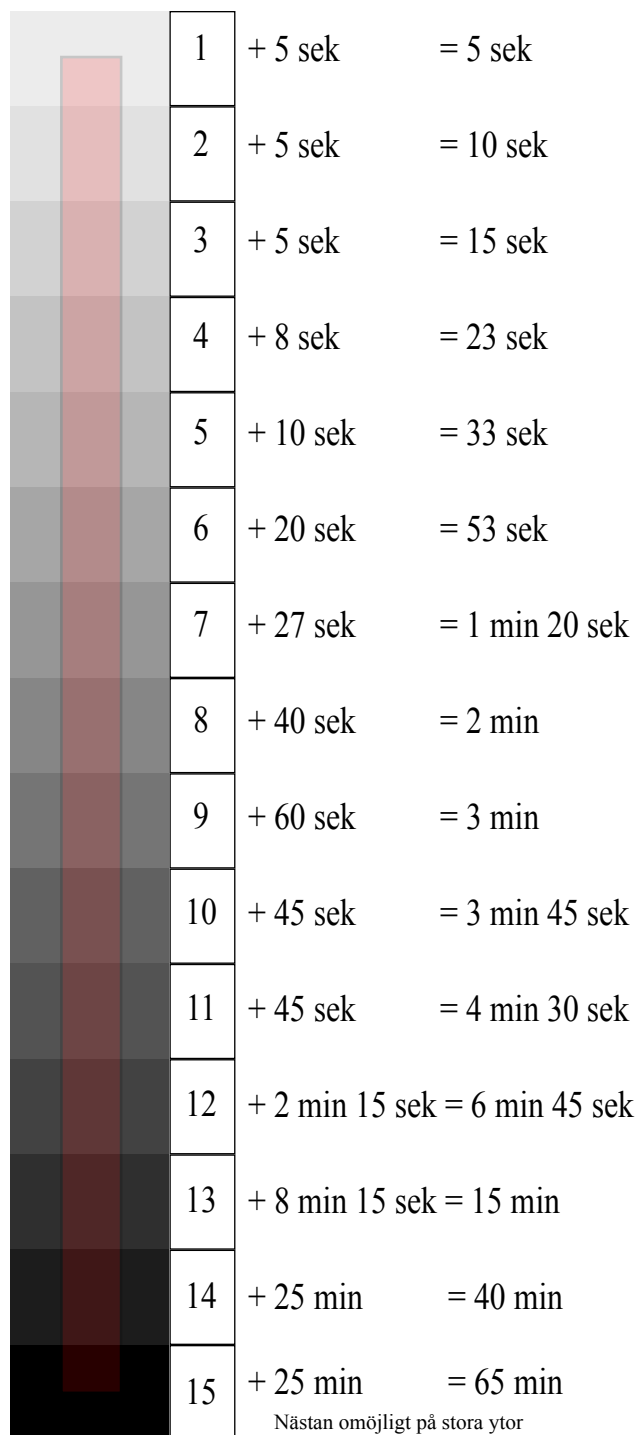


Bör ej ligga framme i solljus

Gråskala att användas tillsammans med etsnyckel för akvatint



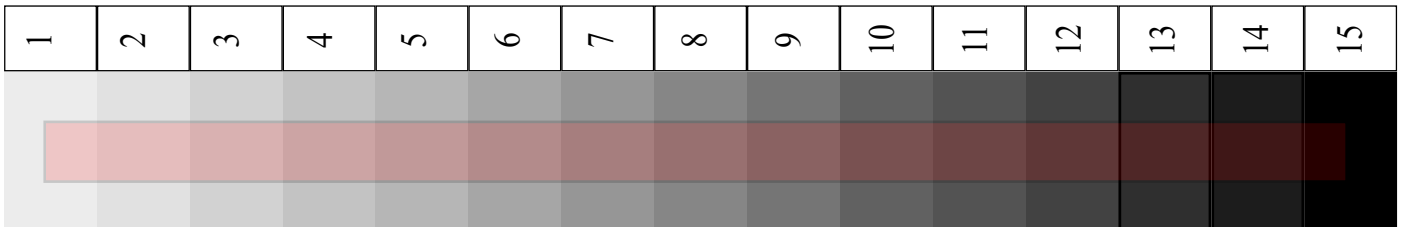
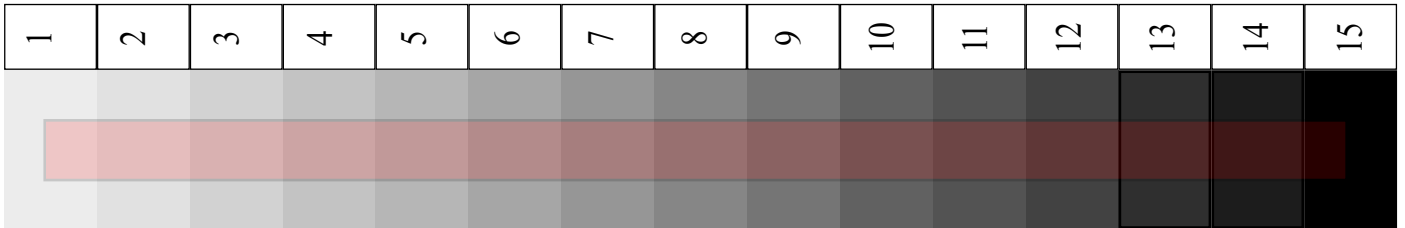
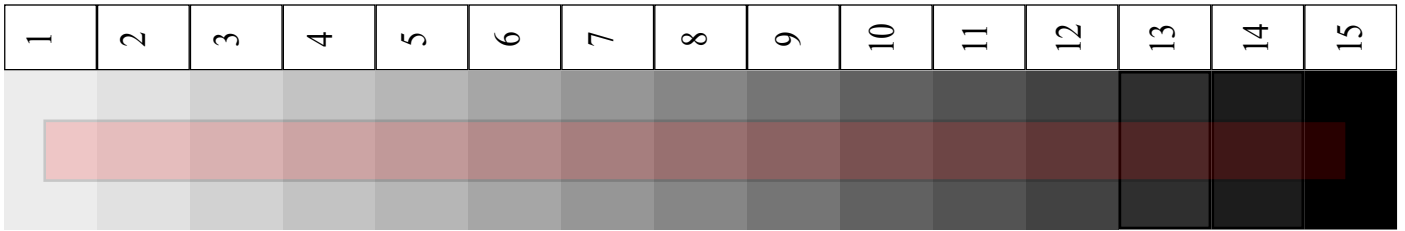
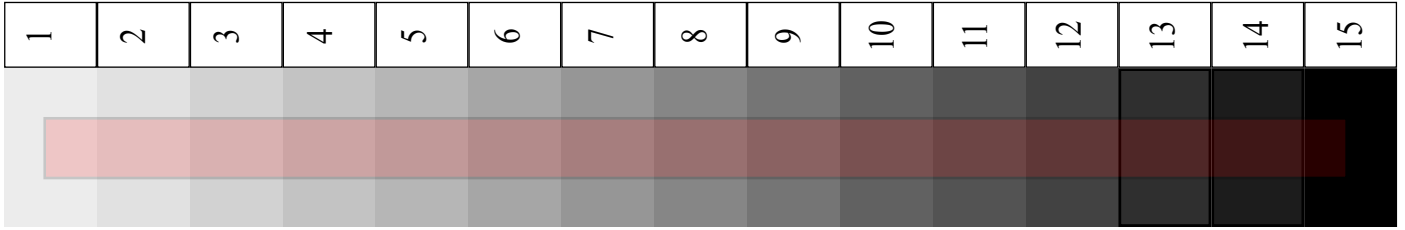
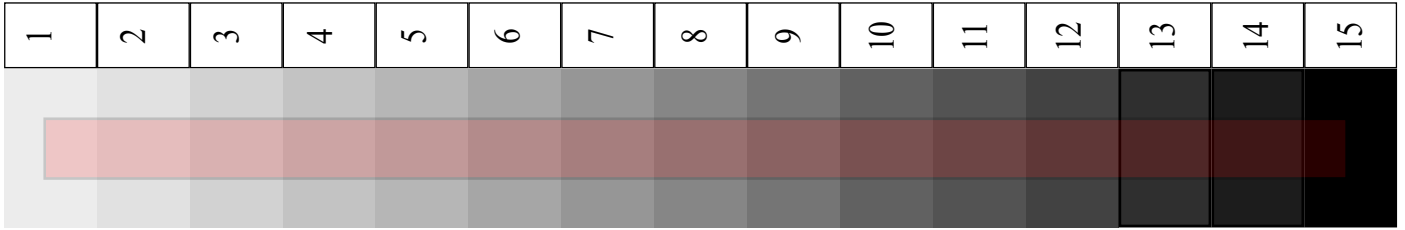
Järnklorid. Svag
lösning 7,5 Be^o



Bör ej ligga framme i solljus

Skriv ut PDF-filen på ett matt fotopapper. Tag en schablonkniv och skär med hjälp av en ställinjal bort den röd-brun-markerade ytan, så att det blir hål i gråskalan. Inget av det ”bruna” skall vara kvar. Nu har du ett bra verktyg att kolla ljushetsvärden med. Lägg den på den yta du skall mäta och kisa med ögonen, så att du i första hand ser med dina ”stavar” i ögonen. Nu kan du med ganska exakthet avgöra hur ljus eller mörk en yta är. Kvittar om den är kolorerad eller i gråskala.

5 stycken gråskalor



Skriv ut PDF-filen på ett matt eller blankt fotopapper, beroende på vad du skall mäta. Tag en schablonkniv och skär med hjälp av en ställinjal bort den röd-brun-markerade ytan, så att det blir hål i gråskalan. Inget av det ”bruna” skall vara kvar. Nu har du ett bra verktyg att kolla ljushetsvärden med. Lägg den på den yta du skall mäta och kisa med ögonen, så att du i första hand ser med dina ”stavar” i ögonen. Nu kan du med ganska exakthet avgöra hur ljus eller mörk en yta är. Kvittar om den är kolorerad eller i gråskala. Mycket användbart i samband med matchning av valörer.